

VALVOLE ROMPIVUOTO PED 97/23/CE Art.3 Par.3
VACUUM VALVES PED 97/23/CE SEP

RPVO/RPVC//E

06

2004



TIPO / TYPE

RPVO Corpo in Ottone / Brass Body

RPVC Corpo in AISI 304 / St.St. AISI 304 Body

DESCRIZIONE

Le valvole rompivuoto RPVO (in ottone) e RPVC (interamente in acciaio inox AISI 304) sono del tipo manutenzionabile, progettate per applicazioni con vapori condensanti (vapore acqueo) o sistemi liquidi.

Sono disponibili nel diametro 1/2".

DESCRIPTION

The vacuum braker valves RPVO (brass) and RPVC (stainless steel AISI 304) are maintainable, for condensate steams (saturated steam) or liquid systems applications.

Allowable in the 1/2" size.

TIPO / TYPE

DIAMETRI NOMINALI / NOMINAL SIZES

ATTACCHI CORPO / BODY CONNECTIONS

MATERIALE GRUPPO CORPO / BODY MATERIAL

MATERIALI INTERNI / INTERNAL MATERIALS

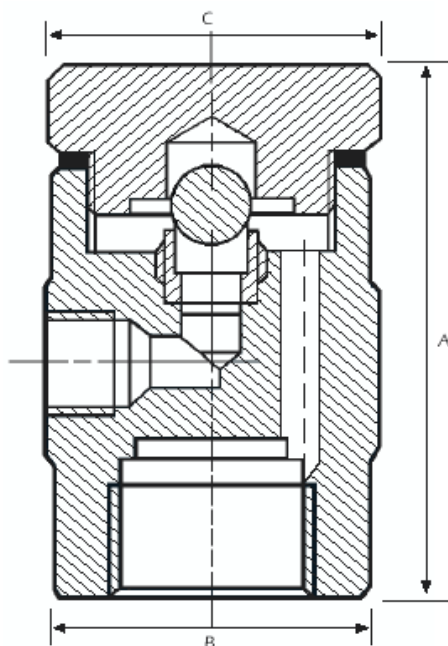
MAX PRESSIONE AMMISSIBILE (PMA) / MAX ALLOWABLE PRESS URE (PMA)

MAX TEMP. AMMISSIBILE (TMA) / MAX ALLOWABLE TEMP. (TMA)

RPVO	RPVC
Ø 1/2"	Ø 1/2"
filettati BSP (Rp ISO 7) / BSP screwed (Rp ISO 7)	
OTTONE MS 56 / BRASS MS 56	ACCIAIO INOX AISI 304 / ST.STEEL AISI 304
ACCIAIO INOX AISI 304 / STAINLESS STEEL AISI 304	
16 bar	25 bar
260 °C	300 °C

DIMENSIONI DI INGOMBRO IN mm E PESO / DIMENSIONS IN mm AND WEIGHT

Ø	A	B	C	Peso/Weight (Kg)
1/2"	55	34	39	0.35

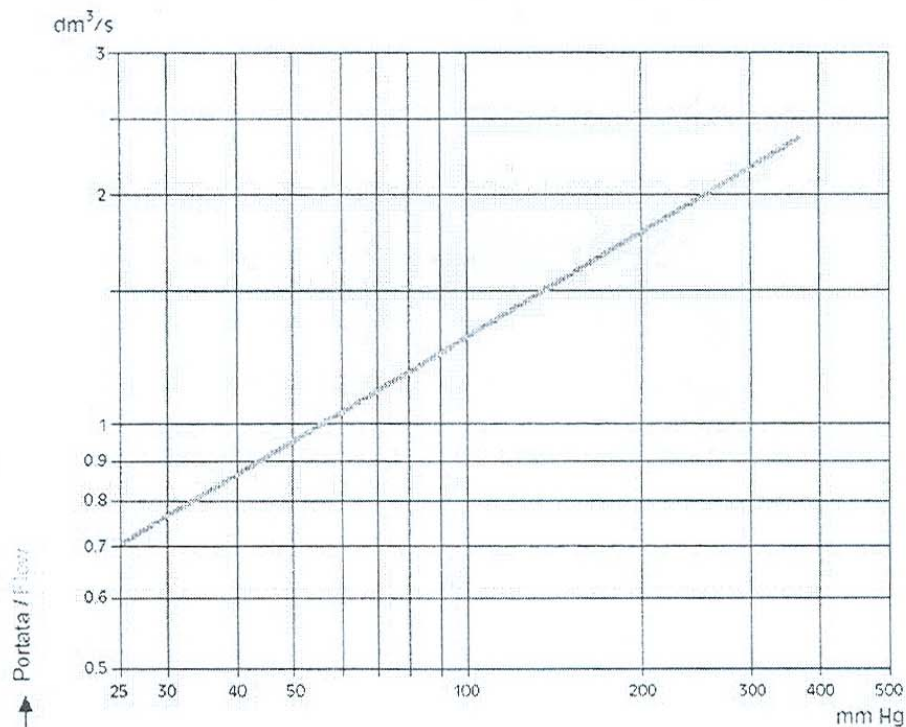


CONFLOW s.p.a.

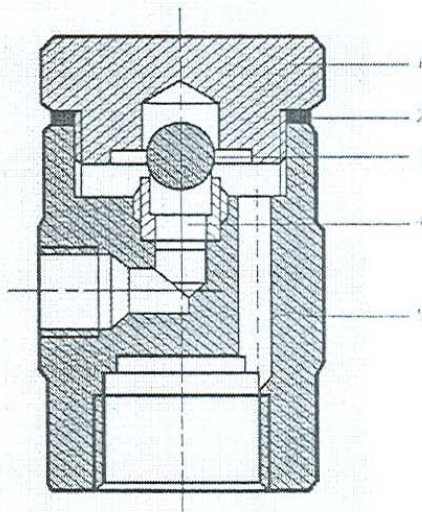
COMPANY
 WITH QUALITY SYSTEM
 CERTIFIED BY DNV
ISO 9001

Via Lecco, 69/71
 20041 AGRATE BRIANZA (MI)
 Tel. 039/651.705 - 650.397
 Fax 039/654.018
 www.conflo.it

RPVO / RPVC – CAPACITA' DI SCARICO / DISCHARGE CAPACITIES



Portata / Flow
 Pressione Differenziale / Differential Pressure
 Coefficiente di Portata $KV = 0.52$ / Flow Coefficient $KV = 0.52$
 ΔP Richiesto per aprire la valvola 4.6 mm Hg
 ΔP Required to open Vacuum Breaker 4.6 mm Hg



RICAMBI / SPARE PARTS		
1	COPERCHIO / Cover	OTTONE / Brass MS 56 (RPVO) - ACCIAIO INOX / St. Steel AISI 304 (RPVC)
2	GUARNIZIONE / Gasket	ACCIAIO INOX AISI 304 / Stainless Steel AISI 304
3	VALVOLA / Valve	ACCIAIO INOX AISI 304 / Stainless Steel AISI 304
4	SEDE / Seat	ACCIAIO INOX AISI 304 / Stainless Steel AISI 304
5	CORPO / Body	OTTONE / Brass MS 56 (RPVO) - ACCIAIO INOX / St. Steel AISI 304 (RPVC)

I dati tecnici forniti hanno solo valore indicativo e non sono impegnativi per il costruttore che si riserva la facoltà di cambiarli in qualsiasi momento senza obbligo di preavviso.

Specifications given are only indicative and not binding for the manufacturer who reserve the right to carry-out any modifications deemed necessary without prior notice.